



www.patenfamilien.at

Fördergeber:



Regionale Ansprechpartner:



RdK Steiermark GmbH



GFSG

GFSG Gesellschaft zur Förderung
seelischer Gesundheit GmbH

Styria vitalis

Alima Matko
0660/937 27 79
alima.matko@styriavitalis.at

Begleiten Sie beruflich Familien, in denen Elternteile psychisch krank sind?

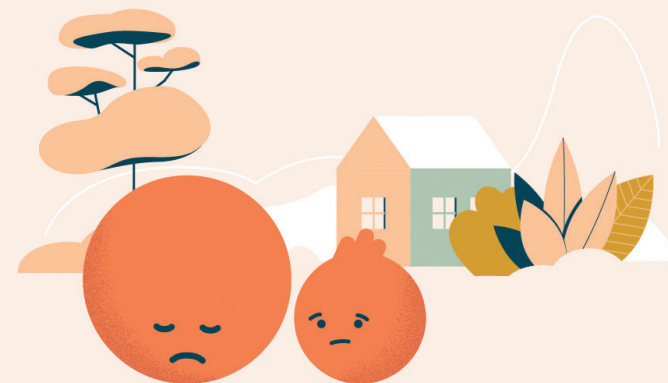


Illustration: florianmondl.com

www.patenfamilien.at

PATENFAMILIEN FÜR KINDER PSYCHISCH BELASTETER ELTERN



Wenn Mutter und/oder Vater psychisch belastet oder krank sind, betrifft das die ganze Familie. Eine zusätzliche Bezugsperson für das Kind ist in dieser Situation oft sehr entlastend. **Warum?**

- Weil die Bedürfnisse des Kindes in der Patenschaft im Mittelpunkt stehen.
- Weil die zusätzliche Ansprechperson die Resilienz des Kindes stärkt.

Wie werden Patenschaften umgesetzt?

- Einzelpersonen, Paare oder Familien übernehmen eine Patenschaft für Kinder zwischen **0 und 12 Jahren**.
- Patinnen und Paten sind **ehrenamtlich** tätig, werden von ExpertInnen **geschult** und begleitet.
- Patenschaften sind für alle Beteiligten **freiwillig** und zeitlich unbefristet.
- Kind und Patin/Pate treffen sich **mehrmals monatlich**.
- Patenfamilien, Patenkinder und deren Eltern laden wir regelmäßig zu Austauschtreffen.

→ Melden Sie sich bei uns, wenn Sie ...

- Fragen zum Ablauf einer Patenschaft haben,
- Familien begleiten, für die eine Patenschaft in Frage kommt,
- sich zum Thema Kinder psychisch kranker Eltern vernetzen möchten.



→ Wir bieten Einrichtungen aus dem Bildungs- und Sozialbereich:

- Kostenfreie Workshops, Webinare und Elternabende, z.B. zum Thema „Was heißt denn Psyche?“
- Möglichkeiten zur Vernetzung
- Unseren Lehrgang „Kinder psychisch kranker Eltern gut begleiten“