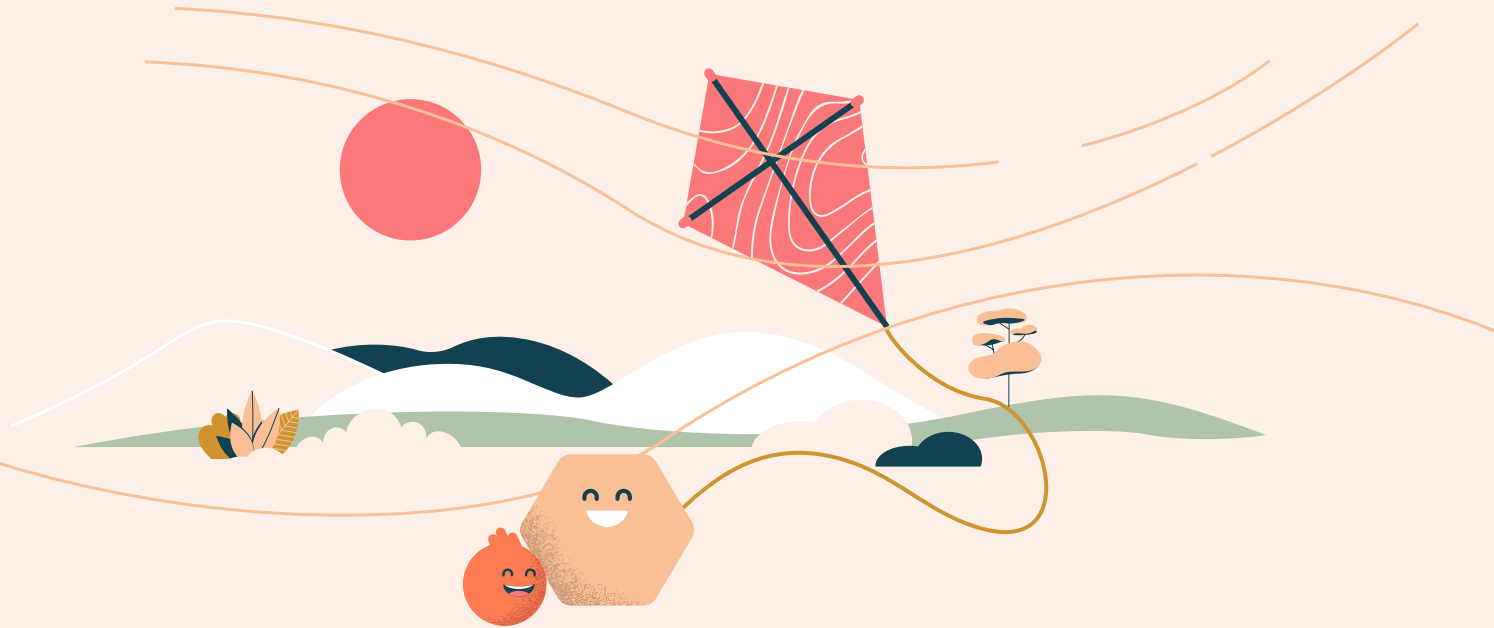


# Wünschen Sie sich eine Patin oder einen Paten für Ihr Kind?



## → Melden Sie sich bei uns, wenn ...

- in Ihrer Familie ein Elternteil **psychisch belastet oder erkrankt** ist,
- Sie eine **zusätzliche Bezugsperson für Ihr Kind** suchen,
- Sie Ihrem Kind gerne mehr **Unternehmungen und Unterstützung** ermöglichen möchten,
- Ihr Kind höchstens 12 Jahre alt ist.

*Unter-  
stützung  
& Hilfe*

Hier finden Sie Ihre passende  
Ansprechperson:



## PATENFAMILIEN FÜR KINDER PSYCHISCH BELASTETER ELTERN

Wenn Mutter und/oder Vater psychisch belastet oder erkrankt sind, betrifft das die ganze Familie. Eine zusätzliche Bezugsperson für das Kind ist in dieser Situation oft sehr entlastend. **Warum?**

- Weil die Bedürfnisse des Kindes in der Patenschaft im Mittelpunkt stehen.
- Weil die zusätzliche Ansprechperson das Kind stärkt.

**Wie werden Patenschaften umgesetzt?**

- Einzelpersonen, Paare oder Familien übernehmen eine Patenschaft.
- Patinnen und Paten sind **ehrenamtlich** tätig, werden von ExpertInnen **geschult** und begleitet.
- Patenschaften sind für alle Beteiligten **freiwillig** und zeitlich unbefristet.
- Kind und Patin/Pate treffen sich **mehrmals monatlich**.
- Patenfamilien, Patenkinder und deren Eltern laden wir regelmäßig zu Austauschtreffen.